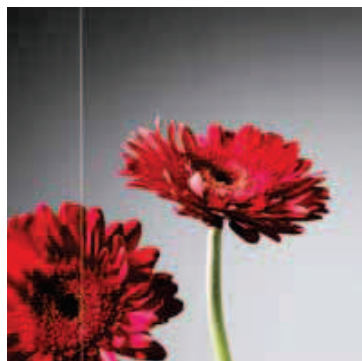


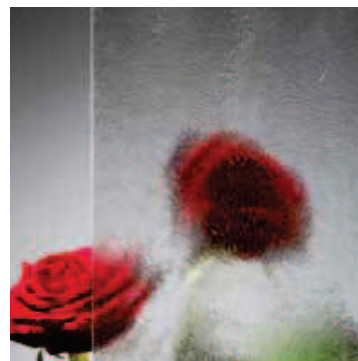
GLASGRUPPE 1



Klarglas



Parsol bronze



Chinchilla weiß



Gotik weiß



Delta weiß

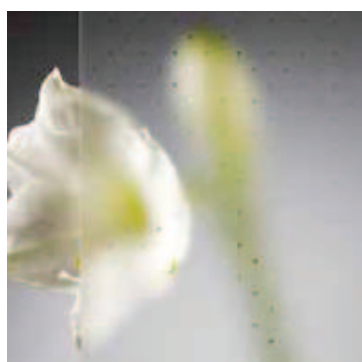
INFO

Ornamentgläser sind Gußgläser. Das charakteristische Merkmal ist die mehr oder weniger stark geprägte Ornamentierung. Die Formgebung erfolgt am flüssigen Glas durch Präge-Walzen. Die geometrischen Abmessungen von Wellen, Rippen, Prismen und anderen Prägeformen bewirken sehr interessante und unterschiedliche Lichtstreuungen, deren Brillanz fototechnisch nicht dargestellt werden kann.

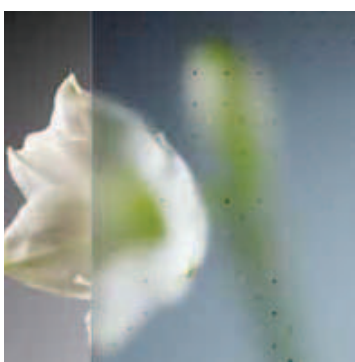
Ornamentgläser werden bei allen Haustürfüllungen standardmäßig als äußere Scheibe des Isolierglases mit der Struktur nach innen eingebaut. Durch diesen Einbau wird der Reinigungsaufwand minimiert. Als Innenscheibe wird ein Wärmeschutzglas eingesetzt.



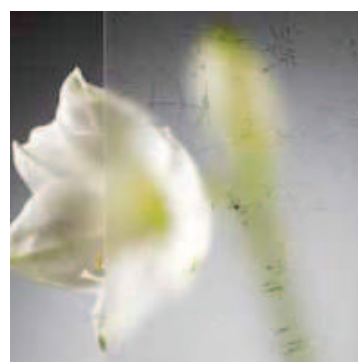
GLASGRUPPE 3



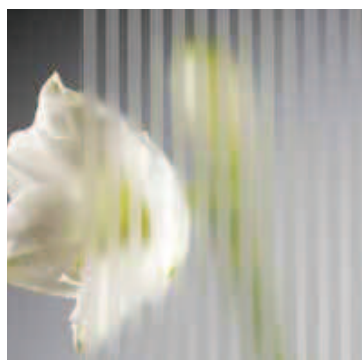
Pave weiß



Pave blau



Uadi weiß



Basic



Linea



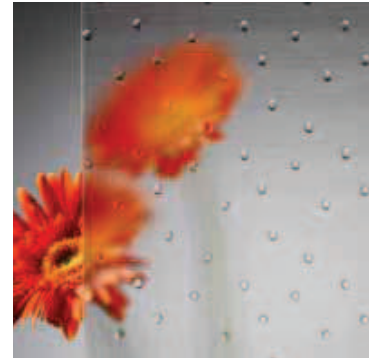
Gazebo



Mastercarré



Masterpoint



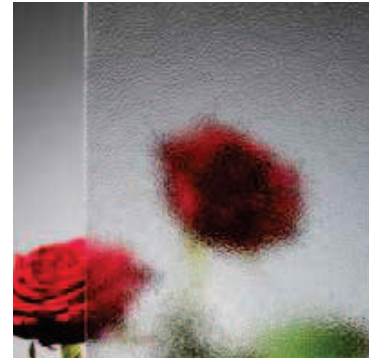
Spotlight



Barock weiß



Silvit weiß



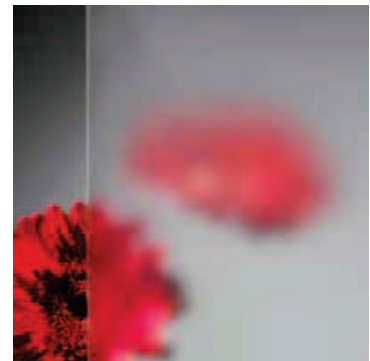
Ornament 504



Madeira weiß



Eisblume weiß



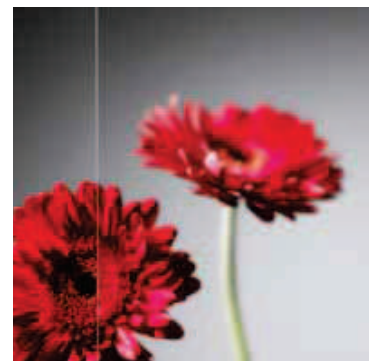
Satinato weiß



Sandstrahlglas flächig



Parsol grau



Reflo



Parsol blau

Reflo ist ein leicht verschwommen, durchsichtiges Glas, wobei mit zunehmender Entfernung die Objekte hinter dem Glas immer undeutlicher werden.